

## Doppelhäuser nach "Darßer Art"

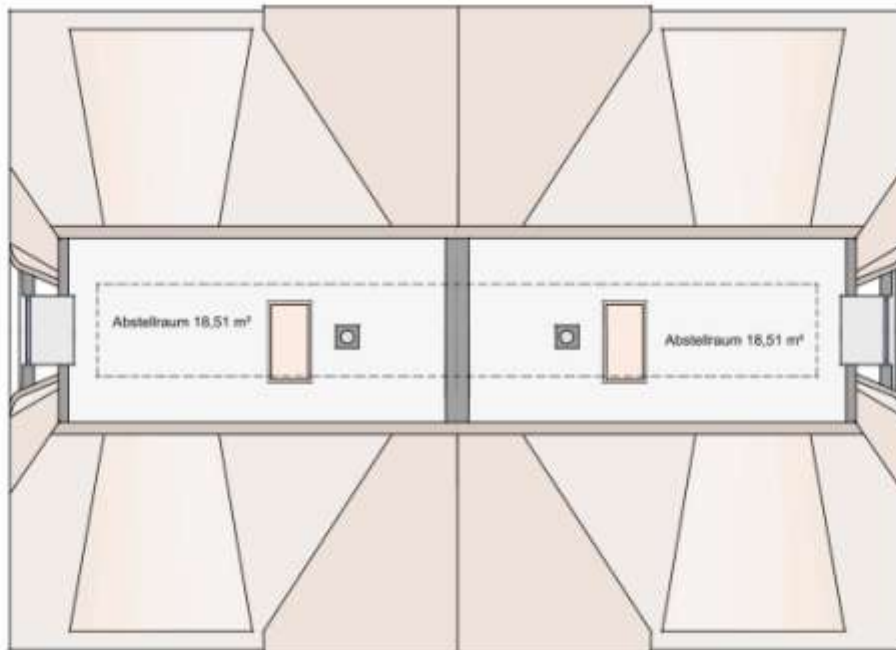
### DOPPELHAUS 1

Dachgeschoss



#### Haushälfte 1.1

#### Haushälfte 1.2



Flächen	Wfl.	Gfl.
Abstellen .....	11,74 m <sup>2</sup>	18,51 m <sup>2</sup>
<b>Fläche gesamt</b>	<b>11,74 m<sup>2</sup></b>	<b>18,51 m<sup>2</sup></b>

Flächen	Wfl.	Gfl.
Abstellen .....	11,74 m <sup>2</sup>	18,51 m <sup>2</sup>
<b>Fläche gesamt</b>	<b>11,74 m<sup>2</sup></b>	<b>18,51 m<sup>2</sup></b>

Erdgeschoss .....	75,97 m <sup>2</sup>	96,23 m <sup>2</sup>
Obergeschoss ....	48,44 m <sup>2</sup>	61,57 m <sup>2</sup>

Erdgeschoss .....	75,97 m <sup>2</sup>	96,23 m <sup>2</sup>
Obergeschoss ....	48,44 m <sup>2</sup>	61,57 m <sup>2</sup>

**Haushälfte 1.1 136,15 m<sup>2</sup> 176,31 m<sup>2</sup>**

**Haushälfte 1.2 136,15 m<sup>2</sup> 176,31 m<sup>2</sup>**